



## КОМИНГ компјутерски инжинеринг

Ул.Никола вапцаров 15  
1000 Скопје  
тел. + 389 2 3114 148  
факс + 389 2 3114 148  
e-mail: [info@koming.com.mk](mailto:info@koming.com.mk)  
WEB: [www.koming.com.mk](http://www.koming.com.mk)

### ☉ Pharma софтвер #1 за аптеки

- Најкомплетно софтверско решение
- Windows базиран софтвер
- Најсигурен и прочистен од грешки
- Работа во мрежа, преку модем и интернет
- Изработен во 1997 год. Како апликација за потребите на аптеките, а не прилагоден програм за материјално ( дукани ) работење
- Тим од Фармацевти , Информатичари и Книговодители го изработија и во тек на години ги воведоа новите законски и стручни потреби на нашите аптеки

### ☉ Pharma карактеристики

- Лекови и други артикли
- Генерици , фармаколошки групи
- Текстуални помошни описи
- Рецепти
- Работа со доктори
- Работа со повеќе аптеки
- Мануелен внес или баркод
- Фискална каса и фактури
- Законски обрасци
- Посебен шифрарник за позитивна листа
- Пренос на медиум за ФЗО

## Лекови – Артикли

barkod	sifra	naziv	em	pak	danok	rcpt	cena	kol.na.lager	min.marza	Gen
	ALBOTY15	ALBOTHYL 6 vagnaleti	PC	1	18	N	425	0	1A	26
	ALBOTY25	ALBOTHYL SOL. 25 ML	PK	1	18	N	383	0	0A	38
5310001139544	ALCIDL10	ALCID LOSION protiv ubodi	PK	1	18	I	175	0	00	37
5310001033422	ALCIDS10	ALCID SPREJ	PK	1	18	I	95	0	0A	34
8608808100056	ALDACT10	ALDACTONE 20 tbl x 25 mg	SC	1	18	D	159	3	1A	36
	ALDACT11	ALDACTONE 20 tbl x 100 mg	PK	1	18	D	395	3	1A	37
5310001006860	ALDIZE10	ALDIZEM 30 tbl x 60 mg	SC	1	18	D	165	0	2A	21

- База од скоро 5000 артикли
- На голем број артикли ( лекови ) се внесени генерици и опис за состав, користење, индикации
- On-line ( во тек на работа ) ажурирање на состојбата на магацините
- Картици на артиклите, МЕТГ, Предходни набавки, дефектура ( мин.количини), пакувања, баркод
- Лагер, Финансиска состојба, Најдобро продавани артикли, Непродавани
- Ценовник на артикли, пописна листа
- Нивелација на цени

## Приемници

Artikal	pak	kol	edcena	so danok	danok%	rabat	sk.%	Prod.cena	Marza	Suma
PRIMOT10	1	1	55.00	64.90	18	3	0	80.00	23.26	62.95
SPASME10	1	1	144.00	169.92	18	3	0	206.00	21.23	164.83
LINEX10	1	3	135.00	159.30	18	3	0	190.00	19.27	463.57
MODOLE30	1	2	122.00	143.96	18	3	0	175.00	21.56	279.29
BOKVICA1	1	2	94.50	99.23	5	0	0	125.00	25.97	198.45
KLOMP11	1	2	670.01	790.62	18	0	0	950.00	20.16	1,581.23
* 0 0 0 0 0 0 0 0 0 0										
XLOMP12 9,339.69 10,996.26 656.57 1,121.26										9,875.00

- Прием и калкулација
- Евиденција на платен дел (целосно платена) од влезни фактури
- Избор при внес Цена со ДДВ или без ДДВ
- Рабат, Сконт
- Дефинирање продажна цена ( мануелно, фиксна маржа, маржа по избор)
- Срамнување на приемница со влезен документ
- ПЛТ ( Приемни лист во трговија ) по најнови законски прописи

## Експедиција

ARTIKAL	NAZIV	Gen	FD	ED. CENA	KOL	SUMA
DECOTA30	DECOTAL MAST 20 gr	130C	047	165.00	1.00	0 165.00 N 0
VEETTR10	TRAKI ZA TELO X 1			25.00	5.00	0 125.00 N 0
DOKSIC11	DOKSICKLIN CAPS X 1-REPLEK	271	022	6.00	12.00	0 72.00 N 0
* 1.00 0 N 0						
STORNO						ВКУПНО 362.00
PRIMA						0.00
BRAKA						-362.00

- Издавање по генеричко име или по име на лекот
- Внес на Шифра или внес со баркод читач
- Паралели на избран лек
- Помошен опис за лекот дозирање, индикации...
- Попуст ( предефинирани, со заштитна шифра)
- Водење евиденција за непродадени лекови ( висока цена, нема на залиха, нема таков лек )
- Контрола на количини Излез – Залиха
- Фискална сметка или Парагон блок
- Сторно сметка
- Издавање по препорака на Ваш доктор или кампања
- Издавање на Фактура за фирми
- ЕТ ( Евиденција во трговијата )

## Прегледи ЕТ

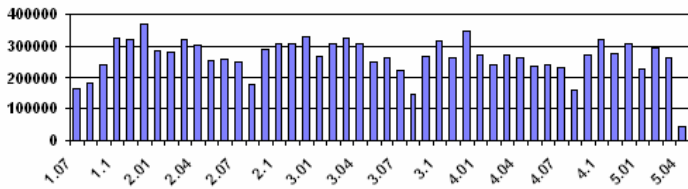
75	10.02.2005	Сторно Дн Промет	10.02.2005			(120.00)
76	11.02.2005	Пр дне мена 1249	11.02.2005	9,993.00	14,070.00	
77	11.02.2005	Пр дне мена 1250	11.02.2005	1,606.50	2,048.00	
78	11.02.2005	Пр дне мена 1251	11.02.2005	6,368.00	8,032.00	
79	11.02.2005	Пр дне мена 1252	11.02.2005	3,308.50	4,169.00	
80	11.02.2005	Наше да глја 28	11.02.2005			(250.00)
81	11.02.2005	Наше да глја 29	11.02.2005			(105.00)
82	11.02.2005	Пр дне т Сметки	11.02.2005			7,556.00
83	12.02.2005	Пр дне т Сметки	12.02.2005			9,627.00

Вк. стр:	113,808.50	146,055.00	116,678.50
Вкушо:	252,002.78	1,198,068.21	290,843.50

- Законски обрасци ЕТ , ПЛТ , МЕТГ
- Залиха ( материјална и финансиска) за било кој датум
- Картица на набавени артикли од добавувач
- Картица на набавни цени за еден артикал од различни добавувачи
- Дневник на приемници , Листа на афактури
- Дневен ( периодичен ) промет ( материјален и финансиски)
- Дневен ( периодичен ) промет на рецепти
- Дневен ( периодичен ) промет на попусти
- Добивка по денови , месеци , по артикли
- Вратени купувачи
- Промет по доктори
- Неплатени или со поминат рок фактури, по датум или по добавувач

## Месечни промети

prometi\_mesecni



## Најдобро продавани лекови

art_sifrac	art_naziv	Ekspedirano
ANALG11	ANALGIN X 1	349,728.40
SUBTIL99	SUBTIL CR. VAGEL	237,090.00
CAFET110	CAFFETIN X 1	221,658.50
LEXIL111	LEXILIMUM TBL 30X3MG-bromazepam	136,912.60
DILCOR10	DILCORAN 80 MG X 20 tbl	128,268.00
UPSARI13	UPSARIN EFF. X 20	120,380.00
AMPICA10	AMPICILIN 16x 500 ALK	96,475.00
ANDOLP10	ANDOL X 1	94,187.20

## Добивка по денови

	Prod0	Prod1	Nab0	Nab1	Prod	Nab	Dob0	Dob1	Dob % 0	%1	%	
<b>03.01.2005</b>	2,387.15	652.56	1,067.78	469.11	3,039.71	2,336.89	519.37	163.45	702.82	22	26	23
Tip O	306.78	238.58	221.23	174.57	545.36	395.80	85.55	64.01	149.56	28	27	27
Tip A	2,080.37	413.98	1,646.55	294.54	2,494.35	1,941.09	433.82	119.44	553.26	21	29	22
<b>04.01.2005</b>	4,292.37	926.68	3,364.64	597.11	5,219.05	3,951.75	937.73	329.57	1,267.30	22	36	24
Tip A	3,486.44	819.49	2,745.43	525.93	4,305.93	3,271.36	741.01	293.56	1,034.57	21	36	24
Tip O	805.93	107.19	609.21	71.18	913.12	680.39	196.72	36.01	232.73	24	34	25
<b>05.01.2005</b>	3,768.17	942.44	2,825.73	686.42	4,710.61	3,548.64	905.95	256.02	1,161.97	24	27	25
Tip O	907.63	0.00	608.30	0.00	907.63	608.30	299.33	0.00	299.33	33	0	33
Tip A	2,860.54	942.44	2,217.43	686.42	3,802.98	2,940.34	606.62	256.02	862.65	21	27	23
<b>06.01.2005</b>	4,603.61	1,824.24	3,608.90	1,276.47	6,427.64	4,665.36	994.71	547.77	1,542.48	22	30	24
Tip A	3,727.94	1,611.47	2,943.03	1,125.15	5,339.41	4,068.17	784.92	486.32	1,271.24	21	30	24
Tip O	875.67	212.76	665.87	151.32	1,088.43	817.19	209.80	61.44	271.24	24	29	25

## Добивка по месеци

2004	5	206,205.85	156,612.66	49,593.19	24	32
Tip O		51,600.96	39,104.87	12,496.08	24	32
Tip A		154,604.89	117,507.78	37,097.11	24	32
<b>2004</b>	<b>6</b>	<b>207,606.07</b>	<b>156,685.71</b>	<b>50,920.36</b>	<b>25</b>	<b>32</b>
Tip O		53,636.39	40,545.13	13,091.26	24	32
Tip A		153,969.68	116,140.58	37,829.10	25	33
<b>2004</b>	<b>7</b>	<b>200,238.16</b>	<b>152,621.06</b>	<b>47,617.11</b>	<b>24</b>	<b>31</b>
Tip O		48,167.23	36,587.53	11,579.71	24	32
Tip A		152,070.92	116,033.52	36,037.41	24	31
<b>2004</b>	<b>8</b>	<b>135,457.82</b>	<b>102,793.59</b>	<b>32,664.23</b>	<b>24</b>	<b>32</b>
Tip O		28,067.42	21,089.86	6,977.57	25	33
Tip A		107,390.40	81,703.73	25,686.67	24	31

## Добивка по артикли

artikal	Kol.	Prod	Nab	Dob	DobPr	MarPr	Tip	Lg0	Lg1	NbCena	PcCena
ANALG11	8,613	19,442	14,898	4,744	24	32	A	827	330	1.76	2.80
SUBTIL99	63	11,728	8,342	3,387	29	41	A	104	32	132.62	210.00
CAFET110	3,875	11,494	8,895	2,599	23	29	A	1,033	0	2.36	3.50
RENUSO99	7	5,143	2,928	2,215	43	76	A	0	2	436.44	750.00
DILCOR10	68	7,524	5,801	1,723	23	30	A	3	21	80.57	126.00
UPSARI13	62	6,831	5,347	1,484	22	28	A	11	0	90.65	130.00
LEXIL111	164	7,644	6,207	1,437	19	23	A	40	0	39.10	55.00
INSTEN10	27	4,842	3,276	1,566	29	42	A	4	0	136.00	195.00
RINASE10	25	2,763	1,538	1,245	45	81	A	2	30	54.04	100.00
SOLCOS99	90	4,576	3,368	1,208	26	36	A	0	0	37.42	60.00
LYOGEN10	2	5,457	4,237	1,200	22	28	A	0	0	2,118.64	3,100.00
AMPICA10	79	5,891	4,503	1,187	21	26	A	16	0	57.71	85.00
PROSPA10	23	5,014	3,860	1,154	23	30	0	6	0	167.99	255.00
PROSCA10	2	4,115	2,975	1,140	28	38	0	0	0	1,355.93	2,280.00
ANDOLP10	3,831	5,195	4,061	1,134	22	28	A	708	0	1.06	1.60
		681,099.95	512,539.21	168,560.73	24.75	32.89					