

Projectmanager



Koming computer engineering

KOMING
SOFTWARE

⊗ **Projectmanager** е софтверски пакет

- Комплетно софтверско решение
- Windows базиран софтвер
- Сигурен и прочистен од грешки
- Севкупна интеграција помеѓу модулите
- Изработен според потребите за менаџирање на проекти

⊗ **Projectmanager** компоненти

- Менаџирање на проекти
- Фактурирање



10 причини зошто да го одберете **Projectmanager**

- 1. Комплетна интеграција на сите модули**
- 2. Real – time пристап до информациите**
- 3. Projectmanager 100% Windows- базиран систем**
- 4. Експорт во Word, Excel, PDF формати**
- 5. Извештаи за менаџментот**
- 6. Можност за автоматско книжење на документите**
- 7. Кориснички ориентирана филозофија на работа**
- 8. Поврзување со финансовиот систем**
- 9. Специјално развиен спрема потребите за менаџирање на проекти**
- 10. Мокна база на податоци**

1. Комплетна интеграција на сите модули

Projectmanager овозможува комплетна интеграција на сите модули (проекти, влезни фактури -профактури, излезни фактури, финансии...). Податокот внесен во било кој модул (или документ) комплетно е достапен на другите модели, нема потреба од пре-внесување на податоците. Документите кои произлегуваат од предходно внесени документи автоматски се генерираат, тако што на корисникот му преостанува само да ги доврши или измени новите документи, а не да започнува од почеток.

2. Real – time пристап до информациите

Ние Ви нудиме online real-time пристап на информациите, што поголемиот број на карактерно базирани апликации не го овозможуваат.

Спроведување на трансакциите во реално време, нема batch-обработка од типот: крај на денот, крај на месецот, крај на годината.

Сите податоци се пристапни на сите модули, веднаш по нивното внесување.

3. Projectmanager 100% Windows- базиран систем

Projectmanager е правиот Windows-базиран систем, спротивно на старите текст (DOS) базирани системи и при тоа ги нуди сите предности кои ги содржи Windows OS.

Projectmanager нуди интеграција со други Windows алатки (како Word, Excel...), вклучувајќи и Screen Preview, повеќе прозори (програми) отворени во исто време, Copy-Paste и многу други.

Инвестирањето во Projectmanager значи инвестирање во модерна технологија која ќе се користи и во следните години.

4. Експорт во Word, Excel, PDF формати

Projectmanager содржи многу разновидни извештаи, од кои секој може да се печати, прегледа или да се префрли во друг формат Word, Excel, PDF, Snapshot...

Тоа им овозможува на корисниците да ги прилагодат извештаите во текот на работењето, да ги пратат на e-mail, да ги сочуваат во електронска форма....

5. Извештаи за менаџментот

Projectmanager како интегриран систем нуди пристап, во реално време, до стратешките информации за фирмата (за тоа се изработени посебни извештаи).

За неколку секунди, со наједноставно кликување на менито во програмата, може да се дојде до извештаи за трошоците, приходите, добивките по поедни групи, доспеани побарувања и многу други.

6. Можност за автоматско книжење на документите

Податоците внесени во самите модули, се пресликуваат во модулот за финансово книговодство, затоа од голема помош е можноста сите документи од другите модули автоматски да се префрлат во налог за книжење. Секако одговорниот за книговодството може да ги прегледа и измени податоците за книжење, меѓутоа ослободен е од макотрпниот внес на документите, и при тоа се избегнуваат грешките при книжењето произлезени од рачниот внес на податоците.

Ослободени од мануелното книжење, книговодителите посветуваат повеќе време на аналитичкото дефинирање на книжењата, и фомираат база на податоци која нуди многу повеќе информации за менаџментот, како и за вкупната работа на фирмата.

7. Кориснички ориентирана филозофија на работа

Ние работиме со нашите корисници во правецот на разбирање на нивните потреби и желби. Новите верзии на програмата во основа се базирани на сугестиите на самите корисници, секако и на законските измени.

Projectmanager содржи проверен кориснички интерфејс, овозможувајќи комфорна и лесна работа со документите, го ослободува корисникот од внес на веќе внесени податоци, заштита на тековната работа од пад на системот (корисникот продолжува со работа на делумно внесениот документ веднаш по повторното влегување во програмот).

8. Поврзување со финансовиот систем

Projectmanager е директно поврзан со финансовото книговодство. Автоматски ги проследува финансиските трансакции во книговодство и има увид до сите платени, неплатени или делумно платени излезни фактури и влезни документи, и комплетна финансиска состојба на проектот.

9. Специјално развиен спрема потребите за менаџирање на проекти

Projectmanager е специјално развиен спрема потребите на клиенти кои работат со проекти, а не е пролагоден програм од Материјално/Магацинско/Финансиско книговодство. Затоа добивате систем кој најмногу одговара на Вашите потреби, во кој секој составен дел е директно употреблив во Вашиот бизнис.

Текот на случувањата во Projectmanager е следење на реалните случувања во фирмата, така што најголемиот дел од Вашата секојдневна работа е автоматизиран.

10. Моќна база на податоци

Projectmanager како база на податоци го користи Microsoft SQL Server (или MSDE – бесплатна верзија Microsoft SQL Server - до 15 корисници), кој нуди најдобар однос

цена/квалитет кај современите системи за управување со бази на податоци.

Во системи како Projectmanager, базата на податоци е срцето на апликацијата и слабите перформанси не се опција.

Нашиот тим, со долгогодишно искуство на инсталација и одржување на Microsoft SQL Server, нуди сигурна и стабилна работа на Вашиот систем.



Водење на проекти

Проекти

| Број | Опис | Датум | Клиент | Ст. |
|---------|------------------------------------|----------|--------|-----|
| 07-0007 | Програм за финансово и материјално | 11.01.08 | ELIKO | P |
| 07-0006 | Материјално и финансово - програм | 02.12.07 | ELIKO | F |
| 07-0005 | Договорно одржување | 02.11.07 | DELGEM | P |
| 07-0004 | Програма за проекти | 12.02.08 | KEBILO | P |
| 07-0003 | ФМАТ промоција 2 | 17.01.08 | KOMING | P |
| 07-0002 | Програма за возила | 19.12.07 | TOYOTA | P |
| 07-0001 | WEB SITE KOMING | 11.12.07 | KOMING | P |

07-0007 Програм за финансово и материјално P

Планирани трошоци

| Добав | Тип | Док.Број | Опис | Датум | Износ |
|--------|-----|----------|---------------------|----------|-------|
| KOMING | F | 0 | Непланирани трошоци | 12.02.08 | 0 |
| DELGEM | H | 11 | кабли | 13.01.08 | 2.100 |
| DELGEM | H | 12 | мрежна опрема | 13.01.08 | 6.825 |

Реализирани трошоци

| Добав | Тип | Док.Број | Опис | Датум | Износ |
|--------|-----|----------|------|----------|-------|
| DELGEM | H | 125025 | | 14.01.08 | 0 |
| | | | | | 2.100 |

Излезни фактури

| Клиент | Фак.Бр. | Напомена | Датум | Пл.Износ | Вл.Износ |
|--------|---------|----------|----------|----------|----------|
| ELIKO | 07-0004 | | 12.02.08 | 0 | 51.450 |

Планиранс (без ДЛВ) Реализиранис (без ДЛВ)

| Приход | Трошоци | Разлика | Приход | Трошоци | Разлика |
|-----------|----------|-----------|-----------|----------|-----------|
| 47.000,00 | 8.500,00 | 38.500,00 | 49.000,00 | 2.000,00 | 47.000,00 |

Додади Измени Избриши Сторирај Преглед Печати Назад

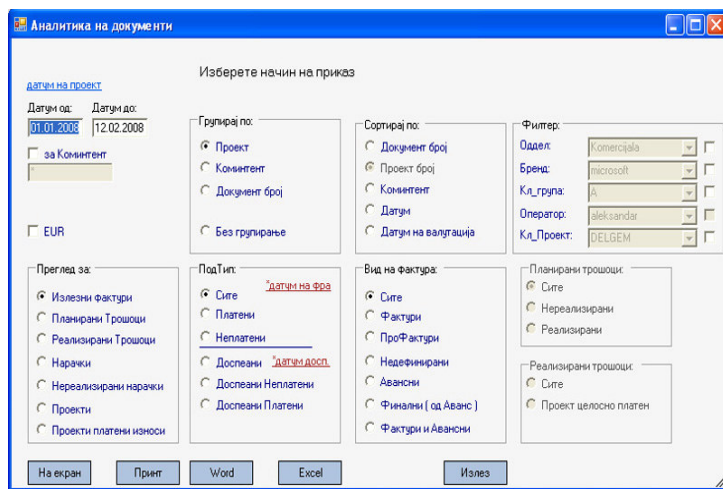
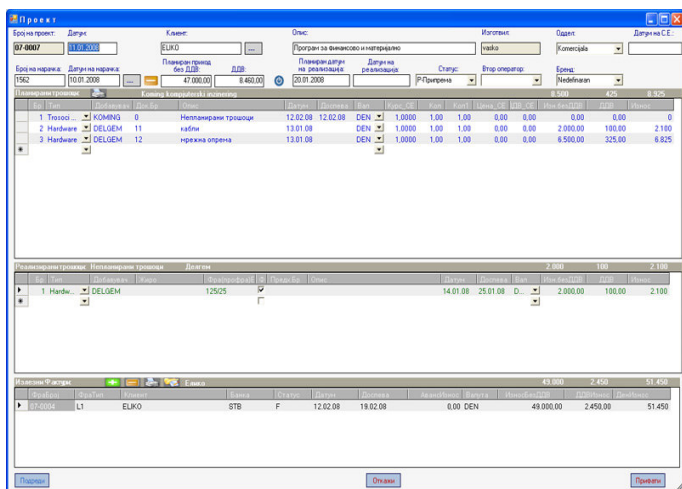
Модулот за водење на проекти прецизно ги следи сите активности поврзани со проектот: од нарачката од купувачот до крајната излезна фактура.

Значајни карактеристики:

- Нарачка од клиент
- Планирање на трошоци
- Влезни профактури
- Влезни фактури
- Излезни фактури
- Статус на проектот
- Автоматски пренос на податоците во Финансово книговодство
- Ограничување на пристап во зависност од нивото на корисникот

Некои извештаи

- Извештај за приходи
 - Фактурирано
 - Реализирани трошоци
 - Филтри спрема статусот на проектот
- Неплатени фактури
- Аналитики
 - Излезни фактури
 - Планирани трошоци
 - Реализирани трошоци
 - Нарачки
 - Нереализирани нарачки
 - Проекти
 - Разни групирања и сортирања
- Експорт во Excel, Word, PDF, Snapshot



Приходи

За година: 2005

Групирање по: Тип на трошок, Клиенти

Статус: Загварен

ва илјад и денари

| | Јан | Фев | Мар | Апр | Мај | Јуни | Јули | Авг | Сеп | Окт | Ное | Дек | Вкупно |
|----------------|----------|----------|----------|----------|----------|----------|-----------|----------|-----------|-----------|-----------|----------|------------|
| Година | 0 | 0 | 0 | 0 | 0 | 0 | 30 | 0 | 77 | 90 | 12 | 0 | 208 |
| | 0 | 0 | 0 | 0 | 0 | 0 | 30 | 0 | 0 | 0 | 0 | 0 | 30 |
| | 0 | 0 | 0 | 0 | 0 | 0 | 0 | 0 | 0 | 90 | 12 | 0 | 102 |
| | 0 | 0 | 0 | 0 | 0 | 0 | 0 | 0 | 77 | 0 | 0 | 0 | 77 |
| | 0 | 0 | 0 | 0 | 0 | 0 | 0 | 0 | 0 | 0 | 6 | 0 | 6 |
| | 0 | 0 | 0 | 0 | 0 | 0 | 0 | 0 | 0 | 0 | 6 | 0 | 6 |
| | 0 | 0 | 0 | 0 | 0 | 0 | 0 | 0 | -62 | 0 | 0 | 0 | -62 |
| | 0 | 0 | 0 | 0 | 0 | 0 | 0 | 0 | -62 | 0 | 0 | 0 | -62 |
| ВКУПНО: | 0 | 0 | 0 | 0 | 0 | 0 | 30 | 0 | 14 | 90 | 18 | 0 | 152 |

Нашето техничко одделение е спремно да изврши комплетна техничка поддршка, како за нашите апликации, така и за другите хардверски и софтверски проблеми.

Нашата филозофија е да одговори на потребите на клиентите во што пократок временски рок. Тимот е технички добро обучен да даде јасни и брзи одговори.

Нудиме поддршка преку телефон, remote-access, e-mail или на лице место.

Минимално потребни ресурси на страна на работни станици

- Intel Pentium 2 400 MHz
- 128 MB RAM
- Hard disk: 2 GB, (200 MB free)
- SVGA (1024 x 768)
- 15" Монитор
- Тастатура и mouse
- Мрежна картица: 10/100 Mbps
- Windows 2000, Windows XP, Framework 2.0
- Microsoft Office 2000, XP

Минимално потребни ресурси на страна на сервер

- Intel Pentium 4 1.7 GHz
- 1Gb RAM
- Hard disk: 10 GB or more, (1Gb free)
- SVGA (800 x 600)
- 14" Монитор
- CD-ROM (RW)
- Тастатура и mouse
- Мрежна картица: 10/100 Mbps
- Windows 2000, Windows XP, Windows 2003
- Microsoft SQL server / MSDE